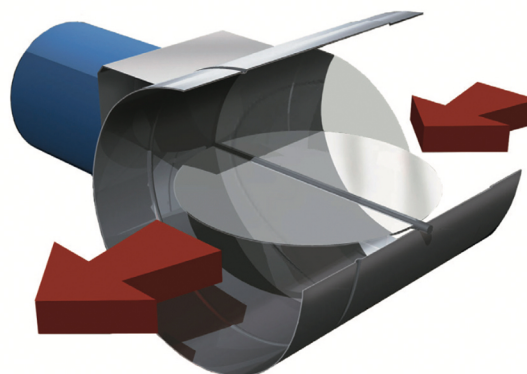


## Omschrijving van het systeem

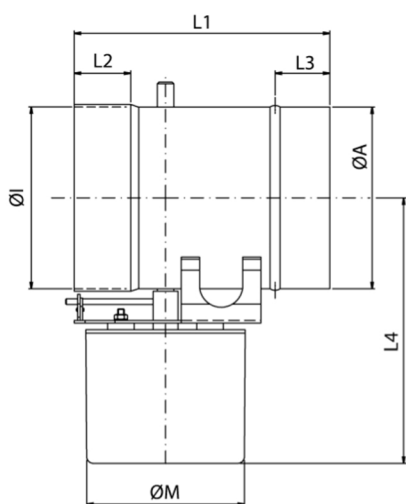
Energieverlies bij atmosferische verwarmingstoestellen is steeds aanwezig. Op het moment dat het toestel niet in werking is, ontsnapt er warmte langs de schoorsteen. Zowel de warmte in de verbrandingskamer als die in de ruimte zelf. In het verleden werd dit te vaak aanzien als een onvermijdelijk verlies. Motorisch gestuurde rookgaskleppen verhinderen dit verlies en laten zich also op relatief korte tijd terugverdienen.

### De voordelen van een motorische rookgasklep :

- Energiebesparend
- Vermindering van verliezen door stilstand
- Voorkomt het ontsnappen van verwarmde kamerlucht
- Voorkomt dat de warmte die in de kachel is opgeslagen ontsnapt
- Verbeterd de energiebalans van het gebouw
- Voorkomt terugstroming van rookgassen
- Milieuvriendelijk door verminderde uitstoot
- Verlaagt brandstofverbruik
- Korte terugverdiëntijd



## Technische informatie



MOK...	Ø	80	90	100	110	120	130	150	160	180	200	225	250	300	350	400
L1 ± 5	mm	197,0	197,0	197,0	197,0	197,0	197,0	197,0	197,0	197,0	197,0	197,0	197,0	197,0	330,0	330,0
L2 ± 3	mm	55,0	55,0	55,0	55,0	55,0	55,0	55,0	55,0	55,0	55,0	55,0	55,0	55,0	55,0	55,0
L3 ± 3	mm	48,0	48,0	48,0	48,0	48,0	48,0	48,0	48,0	48,0	48,0	48,0	48,0	48,0	48,0	48,0
L4 ± 10	mm	147,0	152,0	157,0	162,0	167,0	172,0	182,0	187,0	197,0	207,0	219,0	232,0	257,0	282,0	307,0
Ø1 ± 0,5 / - 0	mm	80,0	90,0	100,0	110,0	120,0	130,0	150,0	160,0	180,0	200,0	225,0	250,0	300,0	350,0	400,0
ØA ± 0 / - 0,5	mm	79,5	89,5	99,5	109,5	119,5	129,5	149,5	159,5	179,5	199,5	224,5	249,5	299,5	349,5	399,5
ØM ± 10	mm	90,0	90,0	90,0	90,0	90,0	90,0	90,0	90,0	90,0	90,0	90,0	90,0	90,0	90,0	90,0
Wall thickness	mm	0,8	0,8	0,8	0,8	0,8	1,0	1,0	1,0	1,0	1,0	1,0	1,0	1,0	1,5	1,5
ζ-value closed	-	ca. 120														
ζ-value open	-	< 1,2														

MOK ...

MODEL	DIAMETER	TEMPERATUUR	DRUK	TOEPASSING
MOK	80 - 1000 mm	Max. 400 °C	Onderdruk (N1)	Niet condenserende gas gestookte toestellen in onderdruk, toestellen met waakvlam of vaste brandstof